

NEMOCNICE ZNOJMO, p.o.

DOKUMENTACE PRO POVOLENÍ ZÁMĚRU /
DOKUMENTACE PRO POVOLENÍ STAVBY

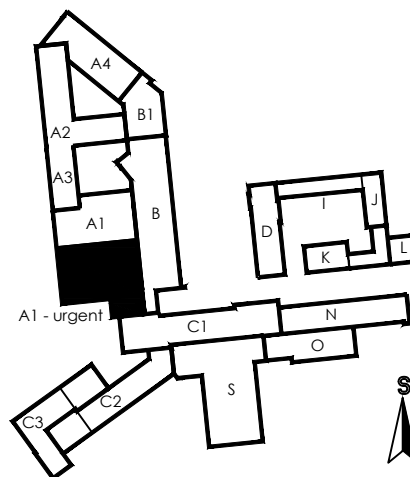
Stavebník:
Nemocnice Znojmo, p.o.
MUDr. Jana Jánského 11
669 02, Znojmo

Autorizační razítko:

Schema:

Generální projektant:
MEDICOPROJECT, s.r.o.
Kroftova 45, 616 00 BRNO
tel.: 541 211 409
medicoproject@medicoproject.cz
http://www.medicoproject.cz

Hlavní inženýr projektu:
Ing. LUDĚK VACULA



Akce:
**Urgentní příjem 3.etapa - Zbudování
urgentního příjmu v objektu A1 1.NP**

Zpracovatel části: **MARTIN SYNEK**
PROJEKCE ELEKTRO
Blanenská 10, 621 00, Brno
mob.: +420 608 745 861
email: synek@mspe.cz

Zodpovědný projektant

Martin Synek

Vypracoval

Martin Synek

Pare:

Objekt (SO): SO 01 - Urgentní příjem v objektu A1 1.NP

Datum: PROSINEC 2024

Část PD: Zařízení silnoproudé elektrotechniky

Zakázkové číslo: DPS-04-2024

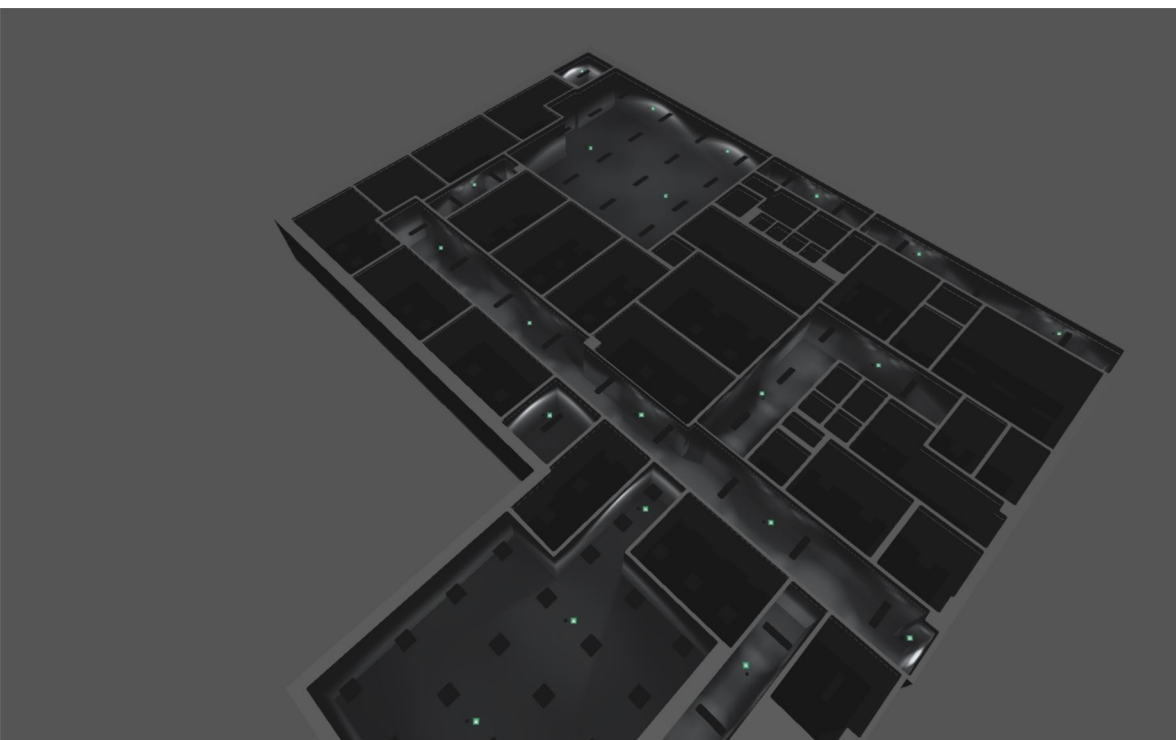
Příloha: VÝPOČET OSVĚTLENÍ

Formát: 11A4

Stupeň: DPZ

Měřítko:
není

Číslo přílohy:
D.1.6-07

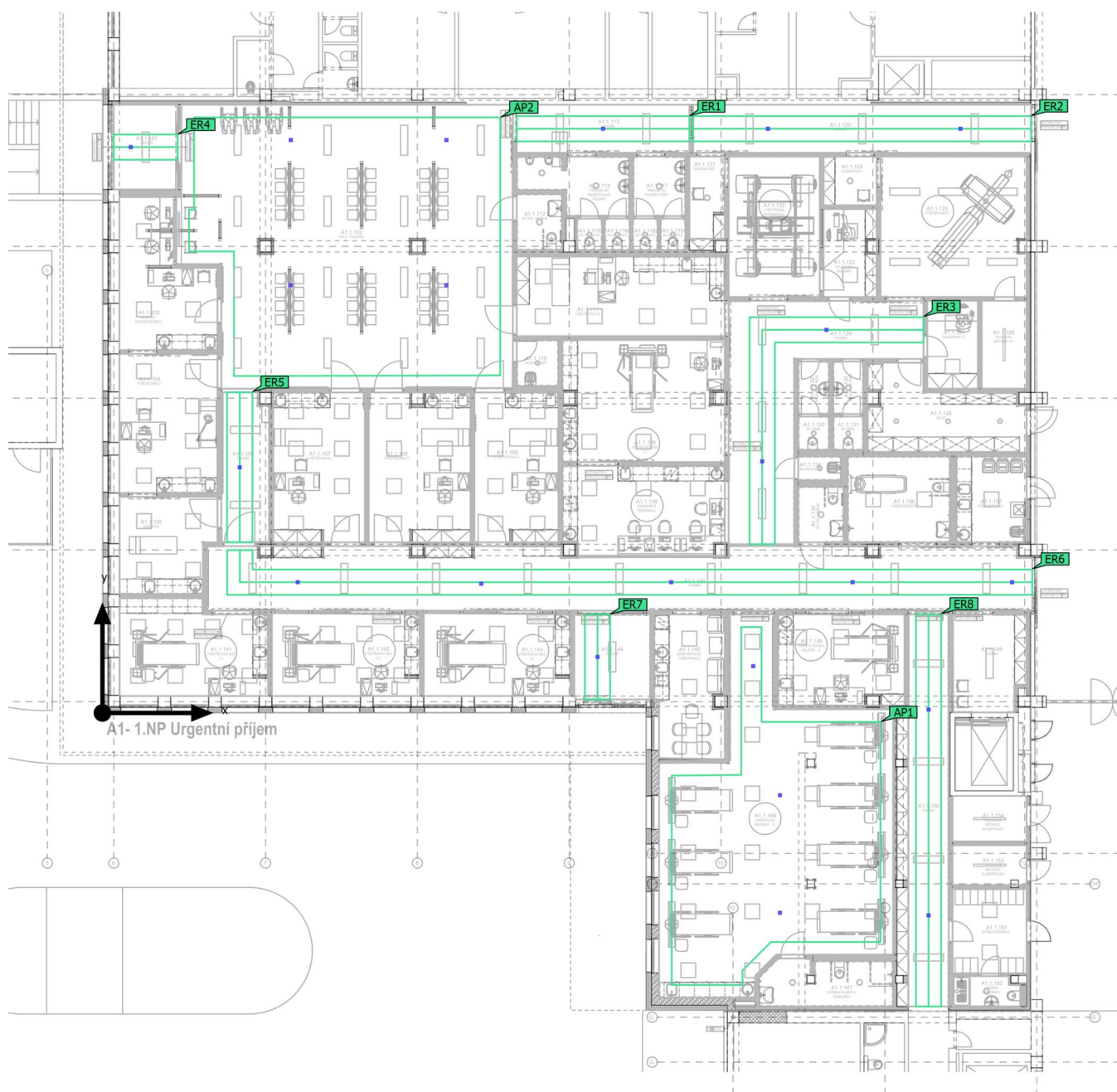


NEMOCNICE ZNOJMO, p. o.

Urgentní příjem 3.etapa – Zbudování urgentního příjmu v objektu A1 1.N

Objekt A1 · 1NP (Rozvržení nouzového osvětlení)

Výpočtové objekty



Objekt A1 · 1NP (Rozvržení nouzového osvětlení)

Výpočtové objekty

Oblasti s protipanickým osvětlením

Vlastnosti	E_{min} (Pož.)	E_{max}	U_d (Pož.)	Index
Protipaniková plocha (A1.1.146 Expektační místnost) Svislá intenzita osvětlení (adaptivní) Výška: 0.000 m	1.26 lx (≥ 0.50 lx) ✓	3.99 lx	0.32 (≥ 0.025) ✓	AP1
Protipaniková plocha (A1.1.102 Hala/čekárna) Svislá intenzita osvětlení (adaptivní) Výška: 0.000 m	1.44 lx (≥ 0.50 lx) ✓	5.99 lx	0.24 (≥ 0.025) ✓	AP2

Únikové cesty

Vlastnosti	E_{min} Středová oblast (Pož.)	E_{max} Středová oblast	E_{min} Osa (Pož.)	E_{max} Osa	U_d (Pož.)	Index
Úniková cesta A1.1.113 Svislá intenzita osvětlení (adaptivní) Výška: 0.000 m	2.40 lx (≥ 0.50 lx) ✓	15.0 lx	5.15 lx (≥ 1.00 lx) ✓	15.0 lx	0.34 (≥ 0.025) ✓	ER1
Úniková cesta A1.1.120 Svislá intenzita osvětlení (adaptivní) Výška: 0.000 m	2.97 lx (≥ 0.50 lx) ✓	16.4 lx	5.74 lx (≥ 1.00 lx) ✓	16.4 lx	0.35 (≥ 0.025) ✓	ER2
Úniková cesta A1.1.129 Svislá intenzita osvětlení (adaptivní) Výška: 0.000 m	2.45 lx (≥ 0.50 lx) ✓	16.8 lx	5.09 lx (≥ 1.00 lx) ✓	16.7 lx	0.30 (≥ 0.025) ✓	ER3
Úniková cesta A1.1.101 Svislá intenzita osvětlení (adaptivní) Výška: 0.000 m	1.71 lx (≥ 0.50 lx) ✓	2.18 lx	1.74 lx (≥ 1.00 lx) ✓	2.18 lx	0.80 (≥ 0.025) ✓	ER4
Úniková cesta A1.1.106 Svislá intenzita osvětlení (adaptivní) Výška: 0.000 m	2.56 lx (≥ 0.50 lx) ✓	15.0 lx	5.14 lx (≥ 1.00 lx) ✓	15.0 lx	0.34 (≥ 0.025) ✓	ER5
Úniková cesta A1.1.140 Svislá intenzita osvětlení (adaptivní) Výška: 0.000 m	0.69 lx (≥ 0.50 lx) ✓	18.5 lx	1.25 lx (≥ 1.00 lx) ✓	18.5 lx	0.068 (≥ 0.025) ✓	ER6
Úniková cesta A1.1.144 Svislá intenzita osvětlení (adaptivní) Výška: 0.000 m	1.77 lx (≥ 0.50 lx) ✓	2.18 lx	1.81 lx (≥ 1.00 lx) ✓	2.18 lx	0.83 (≥ 0.025) ✓	ER7

Objekt A1 · 1NP (Rozvržení nouzového osvětlení)

Výpočtové objekty

Únikové cesty

Vlastnosti	E_{min} Středová oblast (Pož.)	E_{max} Středová oblast	E_{min} Osa (Pož.)	E_{max} Osa	U_d (Pož.)	Index
Úniková cesta A1.1.150 Svislá intenzita osvětlení (adaptivní) Výška: 0.000 m	2.92 lx (≥ 0.50 lx) ✓	16.1 lx	5.54 lx (≥ 1.00 lx) ✓	16.1 lx	0.34 (≥ 0.025) ✓	ER8

Pokyny k plánování:

Rozvržení nouzového osvětlení bylo vypočítáno bez odrazu a se zohledněním umístěného nábytku.

Objekt A1 · 1NP (Světelná scéna 1)

Výpočtové objekty

Objekt A1 · 1NP (Světelná scéna 1)

Výpočtové objekty

Použité roviny

Vlastnosti	Ě (Pož.)	E _{min}	E _{max}	U _o (g ₁) (Pož.)	g ₂	Index
Uživatelská úroveň (A1.1.101 Zádveří) Svislá intenzita osvětlení (adaptivní) Výška: 0.000 m, Okrajová zóna: 0.000 m	218 lx (≥ 100 lx) ✓	163 lx	258 lx	0.75 (≥ 0.40) ✓	0.63	WP1
Uživatelská úroveň (A1.1.102 Hala/čekárna) Svislá intenzita osvětlení (adaptivní) Výška: 0.800 m, Okrajová zóna: 0.500 m	394 lx (≥ 200 lx) ✓	181 lx	574 lx	0.46 (≥ 0.40) ✓	0.32	WP2
Uživatelská úroveň (A1.1.103 Recepce) Svislá intenzita osvětlení (adaptivní) Výška: 0.800 m, Okrajová zóna: 0.259 m	400 lx (≥ 300 lx) ✓	278 lx	541 lx	0.70 (≥ 0.60) ✓	0.51	WP3
Uživatelská úroveň (A1.1.104 Vyšetřovna 1) Svislá intenzita osvětlení (adaptivní) Výška: 0.800 m, Okrajová zóna: 0.500 m	1397 lx (≥ 1000 lx) ✓	1139 lx	1574 lx	0.82 (≥ 0.70) ✓	0.72	WP4
Uživatelská úroveň (A1.1.105 Sádrovna) Svislá intenzita osvětlení (adaptivní) Výška: 0.800 m, Okrajová zóna: 0.086 m	637 lx (≥ 500 lx) ✓	450 lx	805 lx	0.71 (≥ 0.60) ✓	0.56	WP5
Uživatelská úroveň (A1.1.106 Chodba) Svislá intenzita osvětlení (adaptivní) Výška: 0.000 m, Okrajová zóna: 0.080 m	313 lx (≥ 100 lx) ✓	245 lx	359 lx	0.78 (≥ 0.40) ✓	0.68	WP6
Uživatelská úroveň (A1.1.107 Vyšetřovna 2) Svislá intenzita osvětlení (adaptivní) Výška: 0.800 m, Okrajová zóna: 0.500 m	1384 lx (≥ 1000 lx) ✓	1096 lx	1585 lx	0.79 (≥ 0.70) ✓	0.69	WP7
Uživatelská úroveň (A1.1.108 Vyšetřovna 3) Svislá intenzita osvětlení (adaptivní) Výška: 0.800 m, Okrajová zóna: 0.500 m	1272 lx (≥ 1000 lx) ✓	1051 lx	1440 lx	0.83 (≥ 0.70) ✓	0.73	WP8
Uživatelská úroveň (A1.1.109 Vyšetřovna 4) Svislá intenzita osvětlení (adaptivní) Výška: 0.800 m, Okrajová zóna: 0.499 m	1467 lx (≥ 1000 lx) ✓	1144 lx	1661 lx	0.78 (≥ 0.70) ✓	0.69	WP9
Uživatelská úroveň (A1.1.110 Úklidová místnost) Svislá intenzita osvětlení (adaptivní) Výška: 0.800 m, Okrajová zóna: 0.000 m	193 lx (≥ 100 lx) ✓	120 lx	261 lx	0.62 (≥ 0.40) ✓	0.46	WP10
Uživatelská úroveň (A1.1.111 Vyšetřovna 5) Svislá intenzita osvětlení (adaptivní) Výška: 0.800 m, Okrajová zóna: 0.472 m	1152 lx (≥ 1000 lx) ✓	919 lx	1314 lx	0.80 (≥ 0.70) ✓	0.70	WP11

Objekt A1 · 1NP (Světelná scéna 1)

Výpočtové objekty

Uživatelská úroveň (A1.1.112 WC pac imobil) Svislá intenzita osvětlení (adaptivní) Výška: 0.800 m, Okrajová zóna: 0.270 m	344 lx (≥ 200 lx) ✓	260 lx	414 lx	0.76 (≥ 0.40) ✓	0.63	WP12
Uživatelská úroveň (A1.1.113 Chodba) Svislá intenzita osvětlení (adaptivní) Výška: 0.000 m, Okrajová zóna: 0.285 m	286 lx (≥ 100 lx) ✓	238 lx	307 lx	0.83 (≥ 0.40) ✓	0.78	WP13
Uživatelská úroveň (A1.1.114 Předstíh WC pac) Svislá intenzita osvětlení (adaptivní) Výška: 0.800 m, Okrajová zóna: 0.079 m	319 lx (≥ 200 lx) ✓	162 lx	489 lx	0.51 (≥ 0.40) ✓	0.33	WP14
Uživatelská úroveň (A1.1.115 WC) Svislá intenzita osvětlení (adaptivní) Výška: 0.800 m, Okrajová zóna: 0.150 m	313 lx (≥ 200 lx) ✓	274 lx	335 lx	0.88 (≥ 0.40) ✓	0.82	WP15
Uživatelská úroveň (A1.1.116 WC) Svislá intenzita osvětlení (adaptivní) Výška: 0.800 m, Okrajová zóna: 0.150 m	315 lx (≥ 200 lx) ✓	285 lx	333 lx	0.90 (≥ 0.40) ✓	0.86	WP16
Uživatelská úroveň (A1.1.117 Předstíh WC) Svislá intenzita osvětlení (adaptivní) Výška: 0.800 m, Okrajová zóna: 0.311 m	315 lx (≥ 200 lx) ✓	230 lx	388 lx	0.73 (≥ 0.40) ✓	0.59	WP17
Uživatelská úroveň (A1.1.118 WC) Svislá intenzita osvětlení (adaptivní) Výška: 0.800 m, Okrajová zóna: 0.150 m	314 lx (≥ 200 lx) ✓	278 lx	334 lx	0.89 (≥ 0.40) ✓	0.83	WP18
Uživatelská úroveň (A1.1.119 WC) Svislá intenzita osvětlení (adaptivní) Výška: 0.800 m, Okrajová zóna: 0.150 m	314 lx (≥ 200 lx) ✓	281 lx	334 lx	0.89 (≥ 0.40) ✓	0.84	WP19
Uživatelská úroveň (A1.1.120 Chodba) Svislá intenzita osvětlení (adaptivní) Výška: 0.000 m, Okrajová zóna: 0.285 m	236 lx (≥ 100 lx) ✓	165 lx	280 lx	0.70 (≥ 0.40) ✓	0.59	WP20
Uživatelská úroveň (A1.1.121 Svlékač box) Svislá intenzita osvětlení (adaptivní) Výška: 0.800 m, Okrajová zóna: 0.210 m	290 lx (≥ 200 lx) ✓	168 lx	407 lx	0.58 (≥ 0.40) ✓	0.41	WP21
Uživatelská úroveň (A1.1.122 Vyšetřovna skiografická) Svislá intenzita osvětlení (adaptivní) Výška: 0.800 m, Okrajová zóna: 0.500 m	690 lx (≥ 500 lx) ✓	565 lx	775 lx	0.82 (≥ 0.60) ✓	0.73	WP22
Uživatelská úroveň (A1.1.123 Ovladovna skiograf) Svislá intenzita osvětlení (adaptivní) Výška: 0.800 m, Okrajová zóna: 0.315 m	547 lx (≥ 500 lx) ✓	469 lx	600 lx	0.86 (≥ 0.60) ✓	0.78	WP23

Objekt A1 · 1NP (Světelná scéna 1)

Výpočtové objekty

Uživatelská úroveň (A1.1.124 Svlékač box) Svislá intenzita osvětlení (adaptivní) Výška: 0.800 m, Okrajová zóna: 0.289 m	345 lx (≥ 200 lx) ✓	266 lx	410 lx	0.77 (≥ 0.40) ✓	0.65	WP24
Uživatelská úroveň (A1.1.125 Vyšetřovna CT) Svislá intenzita osvětlení (adaptivní) Výška: 0.800 m, Okrajová zóna: 0.500 m	705 lx (≥ 500 lx) ✓	552 lx	764 lx	0.78 (≥ 0.60) ✓	0.72	WP25
Uživatelská úroveň (A1.1.126 Technická místnost CT) Svislá intenzita osvětlení (adaptivní) Výška: 0.800 m, Okrajová zóna: 0.266 m	216 lx (≥ 200 lx) ✓	162 lx	259 lx	0.75 (≥ 0.40) ✓	0.63	WP26
Uživatelská úroveň (A1.1.127 Ovladovna CT) Svislá intenzita osvětlení (adaptivní) Výška: 0.800 m, Okrajová zóna: 0.300 m	555 lx (≥ 500 lx) ✓	479 lx	611 lx	0.86 (≥ 0.60) ✓	0.78	WP27
Uživatelská úroveň (A1.1.128 Sklad) Svislá intenzita osvětlení (adaptivní) Výška: 0.800 m, Okrajová zóna: 0.079 m	199 lx (≥ 100 lx) ✓	90.9 lx	304 lx	0.46 (≥ 0.40) ✓	0.30	WP28
Uživatelská úroveň (A1.1.129 Chodba) Svislá intenzita osvětlení (adaptivní) Výška: 0.000 m, Okrajová zóna: 0.345 m	252 lx (≥ 200 lx) ✓	170 lx	300 lx	0.67 (≥ 0.60) ✓	0.57	WP29
Uživatelská úroveň (A1.1.130 předsíň WC) Svislá intenzita osvětlení (adaptivní) Výška: 0.800 m, Okrajová zóna: 0.180 m	414 lx (≥ 200 lx) ✓	338 lx	475 lx	0.82 (≥ 0.40) ✓	0.71	WP30
Uživatelská úroveň (A1.1.131 WC) Svislá intenzita osvětlení (adaptivní) Výška: 0.800 m, Okrajová zóna: 0.180 m	291 lx (≥ 200 lx) ✓	250 lx	310 lx	0.86 (≥ 0.40) ✓	0.81	WP31
Uživatelská úroveň (A1.1.132 Předsíň WC) Svislá intenzita osvětlení (adaptivní) Výška: 0.800 m, Okrajová zóna: 0.184 m	412 lx (≥ 200 lx) ✓	338 lx	473 lx	0.82 (≥ 0.40) ✓	0.71	WP32
Uživatelská úroveň (A1.1.133 WC) Svislá intenzita osvětlení (adaptivní) Výška: 0.800 m, Okrajová zóna: 0.184 m	288 lx (≥ 200 lx) ✓	252 lx	311 lx	0.88 (≥ 0.40) ✓	0.81	WP33
Uživatelská úroveň (A1.1.134 Úklidová místnost) Svislá intenzita osvětlení (adaptivní) Výška: 0.800 m, Okrajová zóna: 0.143 m	274 lx (≥ 100 lx) ✓	225 lx	307 lx	0.82 (≥ 0.40) ✓	0.73	WP34
Uživatelská úroveň (A1.1.135 WC imob) Svislá intenzita osvětlení (adaptivní) Výška: 0.800 m, Okrajová zóna: 0.270 m	345 lx (≥ 200 lx) ✓	265 lx	410 lx	0.77 (≥ 0.40) ✓	0.65	WP35

Objekt A1 · 1NP (Světelná scéna 1)

Výpočtové objekty

Uživatelská úroveň (A1.1.136 Lázeň pacientů) Svislá intenzita osvětlení (adaptivní) Výška: 0.800 m, Okrajová zóna: 0.500 m	383 lx (≥ 200 lx) ✓	251 lx	497 lx	0.66 (≥ 0.40) ✓	0.51	WP36
Uživatelská úroveň (A1.1.137 Čistící místnost) Svislá intenzita osvětlení (adaptivní) Výška: 0.800 m, Okrajová zóna: 0.500 m	288 lx (≥ 100 lx) ✓	189 lx	368 lx	0.66 (≥ 0.40) ✓	0.51	WP37
Uživatelská úroveň (A1.1.138 Vyšetřovací box) Svislá intenzita osvětlení (adaptivní) Výška: 0.800 m, Okrajová zóna: 0.500 m	1156 lx (≥ 1000 lx) ✓	913 lx	1309 lx	0.79 (≥ 0.70) ✓	0.70	WP38
Uživatelská úroveň (A1.1.139 Stanoviště personálu) Svislá intenzita osvětlení (adaptivní) Výška: 0.800 m, Okrajová zóna: 0.083 m	652 lx (≥ 500 lx) ✓	464 lx	779 lx	0.71 (≥ 0.60) ✓	0.60	WP39
Uživatelská úroveň (A1.1.140 Chodba) Svislá intenzita osvětlení (adaptivní) Výška: 0.000 m, Okrajová zóna: 0.090 m	258 lx (≥ 200 lx) ✓	178 lx	306 lx	0.69 (≥ 0.60) ✓	0.58	WP40
Uživatelská úroveň (A1.1.141 Vyšetřovací box) Svislá intenzita osvětlení (adaptivní) Výška: 0.800 m, Okrajová zóna: 0.500 m	1375 lx (≥ 1000 lx) ✓	1068 lx	1515 lx	0.78 (≥ 0.70) ✓	0.70	WP41
Uživatelská úroveň (A1.1.142 Vyšetřovací box) Svislá intenzita osvětlení (adaptivní) Výška: 0.800 m, Okrajová zóna: 0.484 m	1506 lx (≥ 1000 lx) ✓	1194 lx	1674 lx	0.79 (≥ 0.70) ✓	0.71	WP42
Uživatelská úroveň (A1.1.143 Vyšetřovací box) Svislá intenzita osvětlení (adaptivní) Výška: 0.800 m, Okrajová zóna: 0.484 m	1146 lx (≥ 1000 lx) ✓	916 lx	1325 lx	0.80 (≥ 0.70) ✓	0.69	WP43
Uživatelská úroveň (A1.1.144 Zádveří) Svislá intenzita osvětlení (adaptivní) Výška: 0.000 m, Okrajová zóna: 0.442 m	221 lx (≥ 100 lx) ✓	183 lx	245 lx	0.83 (≥ 0.40) ✓	0.75	WP44
Uživatelská úroveň (A1.1.145 Denní místnost zaměstnanců) Svislá intenzita osvětlení (adaptivní) Výška: 0.800 m, Okrajová zóna: 0.346 m	516 lx (≥ 300 lx) ✓	383 lx	598 lx	0.74 (≥ 0.60) ✓	0.64	WP45
Uživatelská úroveň (A1.1.146 Expektační místnost) Svislá intenzita osvětlení (adaptivní) Výška: 0.800 m, Okrajová zóna: 0.500 m	1052 lx (≥ 1000 lx) ✓	735 lx	1198 lx	0.70 (≥ 0.70) ✓	0.61	WP46
Uživatelská úroveň (A1.1.147 Hygiena pacientů) Svislá intenzita osvětlení (adaptivní) Výška: 0.800 m, Okrajová zóna: 0.079 m	308 lx (≥ 200 lx) ✓	153 lx	417 lx	0.50 (≥ 0.40) ✓	0.37	WP47

Objekt A1 · 1NP (Světelná scéna 1)

Výpočtové objekty

Uživatelská úroveň (A1.1.148 Expektační box) Svislá intenzita osvětlení (adaptivní) Výška: 0.800 m, Okrajová zóna: 0.500 m	1216 lx (≥ 1000 lx) ✓	1004 lx	1372 lx	0.83 (≥ 0.70) ✓	0.73	WP48
Uživatelská úroveň (A1.1.149 Chodba) Svislá intenzita osvětlení (adaptivní) Výška: 0.000 m, Okrajová zóna: 0.165 m	196 lx (≥ 100 lx) ✓	139 lx	239 lx	0.71 (≥ 0.40) ✓	0.58	WP49
Uživatelská úroveň (A1.1.150 Chodba) Svislá intenzita osvětlení (adaptivní) Výška: 0.000 m, Okrajová zóna: 0.240 m	281 lx (≥ 100 lx) ✓	214 lx	325 lx	0.76 (≥ 0.40) ✓	0.66	WP50
Uživatelská úroveň (A1.1.151 šatna personálu) Svislá intenzita osvětlení (adaptivní) Výška: 0.800 m, Okrajová zóna: 0.439 m	531 lx (≥ 200 lx) ✓	419 lx	635 lx	0.79 (≥ 0.40) ✓	0.66	WP51
Uživatelská úroveň (A1.1.152 Hygiena personálu) Svislá intenzita osvětlení (adaptivní) Výška: 0.800 m, Okrajová zóna: 0.128 m	352 lx (≥ 200 lx) ✓	235 lx	451 lx	0.67 (≥ 0.40) ✓	0.52	WP52
Uživatelská úroveň (A1.1.153 Technická místnost SLP) Svislá intenzita osvětlení (adaptivní) Výška: 0.800 m, Okrajová zóna: 0.236 m	249 lx (≥ 200 lx) ✓	199 lx	283 lx	0.80 (≥ 0.40) ✓	0.70	WP53
Uživatelská úroveň (A1.1.154 Technická místnost ESIL) Svislá intenzita osvětlení (adaptivní) Výška: 0.800 m, Okrajová zóna: 0.270 m	238 lx (≥ 200 lx) ✓	190 lx	274 lx	0.80 (≥ 0.40) ✓	0.69	WP54